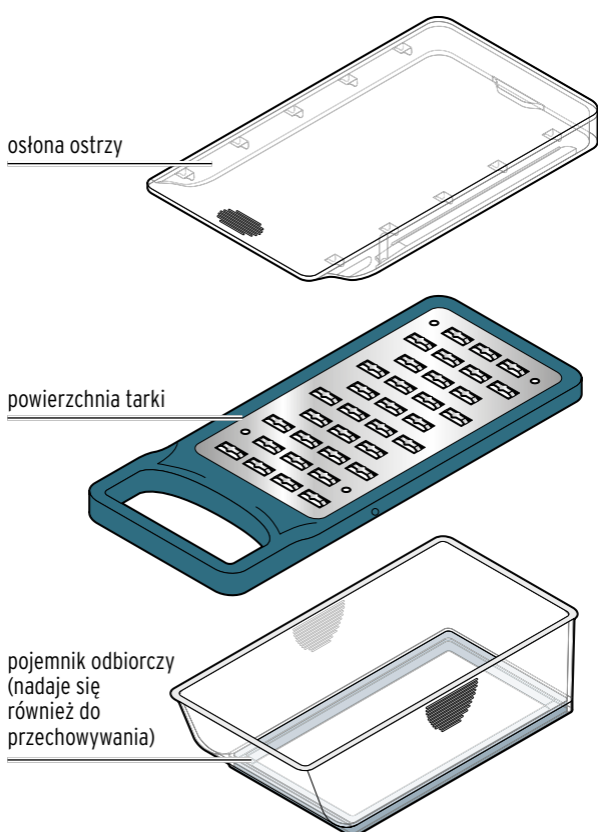


# Minitarka

Instrukcja użytkowania

Numer artykułu: 733 649



## Drodzy Klienci!

Państwa nowa minitarka doskonale nadaje się do tarcia twardych gatunków serów, takich jak np. parmezan. Przyrząd może być również stosowany do tarcia warzyw, owoców, cytrusów, czekolady i innych produktów spożywczych. Pojemnik odbiorczy może służyć zarówno do wygodnego i praktycznego przechowywania startych produktów, jak i do ich serwowania.

Życzymy Państwu wiele radości i satysfakcji z użytkowania tego produktu.

## Zespół Tchibo

### Dla bezpieczeństwa użytkownika



**UWAGA** - niebezpieczeństwo odniesienia obrażeń ciała

- Powierzchnia tarki jest bardzo ostra:
  - Dzieci nie mogą mieć dostępu do tarki.
  - Podczas używania i czyszczenia tarki należy zachować należyłą ostrożność.
  - **Po każdym użyciu** tarki należy koniecznie założyć osłonę ostrzy i przechowywać tarkę w miejscu niedostępnym dla dzieci.

**WSKAZÓWKA** - ryzyko szkód materialnych

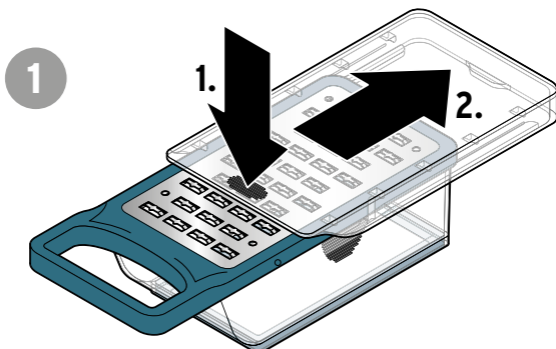
- Do czyszczenia nie należy używać silnych chemikaliów ani agresywnych lub rysujących powierzchni środków czyszczących.
- Nie należy pozostawiać powierzchni tarki zabrudzonej przywierającymi resztkami żywności. Zamiast tego należy dokładnie umyć powierzchnię tarki od razu po jej użyciu. Do czyszczenia należy używać tylko łagodnego płynu do mycia naczyń. Aby uniknąć obrażeń ciała, woda do zmywania powinna być na tyle przejrzysta, aby podczas zmywania powierzchnia tarki była dobrze widoczna.
- Osłonę ostrzy, powierzchnię tarki oraz pojemnik odbiorczy można również myć w zmywarce do naczyń. Po umyciu należy jak najszybciej wyjąć wszystkie części ze zmywarki i w razie potrzeby dokładnie je osuszyć.

Made exclusively for:

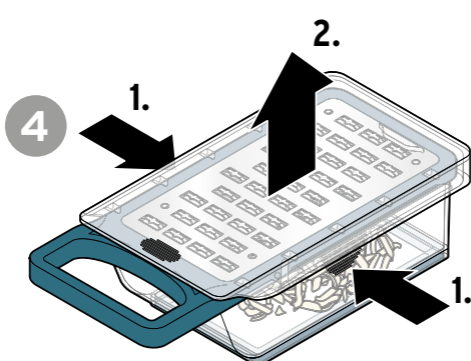
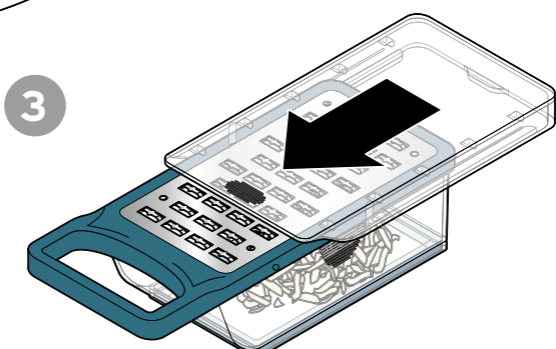
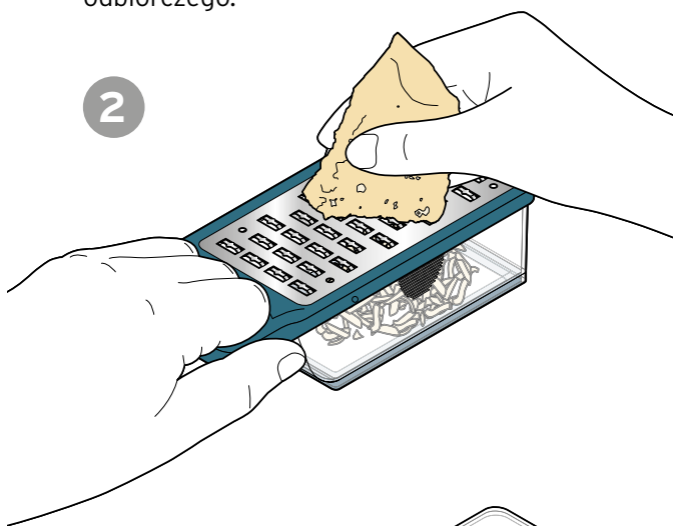
Tchibo GmbH, Überseering 18,

22297 Hamburg, Germany, [www.tchibo.pl](http://www.tchibo.pl)

## Stosowanie tarki



▷ Nacisnąć lekko na ryflowaną powierzchnię osłony ostrzy i zsunąć tę osłonę z pojemnika odbiorczego.



▷ Nacisnąć z obu stron na ryflowane powierzchnie i zdjąć powierzchnię tarki ku górze z pojemnika odbiorczego.



## Po użyciu

