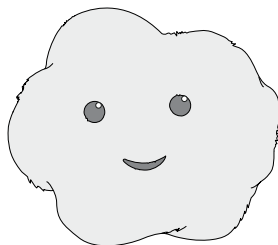


Tchibo

Poduszka z pestkami wiśni

pl Instrukcja użytkownika



Drodzy Klienci!



Zebrałiśmy tutaj dla Państwa kilka ważnych informacji temat użytkowania tego produktu.

Ich dokładne przeczytanie zagwarantuje, że będą Państwo mogli długo cieszyć się produktem.

Zespół Tchibo



www.tchibo.pl/instrukcje

Wskazówki bezpieczeństwa



Należy używać produkt wyłącznie w sposób opisany w tej instrukcji, aby uniknąć niezamierzonych obrażeń ciała lub uszkodzeń sprzętu. Zachować instrukcję do późniejszego wykorzystania. W razie zmiany właściciela produktu należy przekazać również tę instrukcję.

Przeznaczenie

Poduszka z pestkami wiśni służy do relaksu i przyczynia się do dobrego samopoczucia. W piekarniku poduszka absorbuje i magazynuje ciepło, aby następnie przekazać je do ciała ludzkiego.

Jest to produkt zawierający składniki naturalne i z tego powodu **nie nadaje się dla alergików i osób z osłabionym systemem odpornościowym.**

Poduszkę z pestkami wiśni zaprojektowano do użytku prywatnego i nie nadaje się do celów komercyjnych, terapeutycznych ani medycznych.

Poduszkę z pestkami wiśni można stosować na ciele wyłącznie, jeśli jej temperatura nie przekracza +40°C i włożona jest w poszewkę. Ostrożnie sprawdzić temperaturę, aby znaleźć najbardziej komfortową dla siebie.

Nie stosować podgrzanej poduszki z pestkami wiśni przy ...

- ... zapaleniach,
- ... dolegliwościach układu krążenia,
- ... schorzeniach gorączkowych,
- ... zmniejszonej wrażliwości nerwów.

OSTRZEŻENIE!

Niebezpieczeństwo - zagrożenie dla dzieci

- Poduszka z pestkami wiśni nie jest zabawką dla dzieci! Używać produktu wyłącznie pod nadzorem osób dorosłych. Nie nadaje się dla dzieci poniżej 36 miesięcy.
- Poduszka z pestkami wiśni może być podgrzewana wyłącznie przez osoby dorosłe.
- Dzieci nie mogą mieć dostępu do materiałów opakowaniowych. Istnieje m.in. niebezpieczeństwo uduszenia!

Zaleca się konsultację z lekarzem!

- Jeśli użytkownik jest w ciąży, odczuwa już bóle lub inne dolegliwości, cierpi na dolegliwości układu krążenia lub jeśli jest w trakcie leczenia, powinien skonsultować się ze swoim lekarzem, czy stosowanie podgrzanej poduszki z pestkami wiśni jest dla niego bezpieczne.
- W przypadku odczuwania bólu lub innych dolegliwości należy bezzwłocznie usunąć poduszkę.

Ostrzeżenie przed oparzeniami

- Poduszka z pestkami wiśni może spowodować oparzenia. Unikać długotrwałego, bezpośredniego kontaktu ze skórą. Produkt nie może być używany przez osoby mające problemy z właściwym odczuwaniem ciepła. Należy pamiętać, że małe dzieci są bardziej wrażliwe na ciepło niż dorośli. Niektórym chorobom, np. cukrzycy, mogą towarzyszyć zaburzenia odczuwania temperatury. Osoby niepełnosprawne lub niedołążne nie zawsze są w stanie zasygnalizować, że jest im zbyt ciepło lub zbyt zimno. Dlatego produktu nie należy stosować u dzieci w wieku poniżej 3 lat, osób niesamodzielnych, chorych, względnie niewrażliwych na ciepło lub zimno. W razie wątpliwości należy uprzednio skonsultować się z lekarzem.
- Przed użyciem sprawdzić temperaturę produktu, przykładając go do wewnętrznej strony nadgarstka. Nawet niska temperatura od 41°C może spowodować oparzenia skóry, w zależności też od czasu trwania zastosowania! Poduszkę należy stosować tylko w **poszewce** i/lub przez odzież.

Niebezpieczeństwo pożaru

- Poduszkę wolno podgrzewać wyłącznie w piekarniku elektrycznym, w żadnym wypadku nie wolno używać do tego celu kuchenki mikrofalowej ani piekarnika gazowego. Podczas podgrzewania nie pozostawiać poduszki bez nadzoru!
- Jeśli poduszka wyschnie lub przegrzeje się, może zostać uszkodzona, a nawet spowodować pożar. Należy koniecznie przestrzegać wskazówek z tej instrukcji.

Nawilżać poduszkę przez pokrapianie wodą przed każdym podgrzaniem, a także wówczas, gdy zachodzi taka potrzeba.

Ostrzeżenie przed szkodami zdrowotnymi

- Produkt nie może być stosowany bez przerwy. Po zastosowaniu produktu należy zapewnić organizmowi wystarczająco długi czas odpoczynku przed ponownym przyłożeniem ciepłej poduszki z pestkami wiśni.
- Nie stosować produktu na zranionej skórze.
- Poduszka z pestkami wiśni przeznaczona jest wyłącznie do użytku zewnętrznego. Nie wolno jeść jej zawartości.
- Należy unikać długotrwałego przemoczenia poduszki, spowodowanego przez pot osób obłożnie chorych. Niebezpieczeństwo powstawania pleśni. Oznakami pleśni mogą być silne zapachy stęchlizny i pleśni lub powstawanie plam pleśni. Osoby cierpiące na alergie lub choroby układu oddechowego o niewyjaśnionej przyczynie powinny zrezygnować z korzystania z poduszki z pestkami wiśni.

Użytkowanie

- ▷ Ostrzeżenie! Przed każdym użyciem należy sprawdzić poduszkę z pestkami wiśni pod kątem uszkodzeń. Uszkodzonej poduszki nie wolno dalej używać.

Podgrzewanie poduszki

1. Wyjąć poduszkę z poszewki. Całą poduszkę zwilżyć niewielką ilością wody (ewentualnie użyć spryskiwacza). Poduszka może być tylko lekko zwilżona na powierzchni.
2. Włożyć poduszkę na 3-5 minut do piekarnika podgrzanego do temperatury 100°C. Przez ten czas poduszka musi być pod ciągłym nadzorem.
3. Po podgrzaniu chwycić poduszkę przez cienką szmatkę, aby uniknąć obrażeń spowodowanych wysoką temperaturą. Następnie sprawdzić temperaturę. Jeżeli poduszka jest zbyt gorąca, przed jej użyciem należy odczekać, aż ostygnie.
4. Włożyć poduszkę do poszewki.

Użytkowanie

- Nigdy nie przykładaj poduszki bezpośrednio do skóry! Każdorazowo włożyć ją uprzednio do dołączonej poszewki.
 - Przed użyciem sprawdzić temperaturę wierzchem dłoni lub na wewnętrznej stronie nadgarstka. W razie potrzeby umieścić dodatkową ściereczkę między poduszką z pestkami wiśni a skórą.
- ▷ Położyć poduszkę z pestkami wiśni na wybranej części ciała.

Czyszczenie

- W razie potrzeby poszewkę można prać ręcznie. Przestrzegać przy tym symboli pielęgnacyjnych umieszczonych na wszywce.
- Samej poduszki z wypełnieniem nie można prać. W razie potrzeby przetrzeć wilgotną ściereczką. Od czasu do czasu należy ją wywietrzyć. Przechowywać w chłodnym miejscu w normalnej temperaturze pokojowej. Unikać bezpośredniego promieniowania słonecznego lub ciepła z grzejników, które mogą powodować wysychanie. Należy jednak unikać zbyt dużej wilgoci, aby zapobiec rozwojowi pleśni.

Made exclusively for:
Tchibo GmbH, Überseering 18,
22297 Hamburg, Germany,
www.tchibo.pl