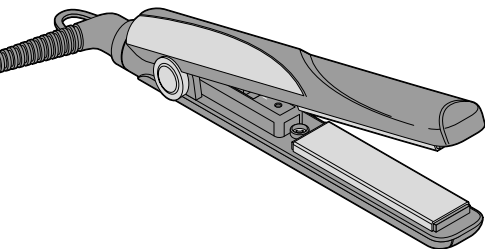




pl Instrukcja obsługi

Mini prostownica do włosów



Drodzy Klienci!

Dzięki swoim kompaktowym wymiarom Państwa nowa prostownica do włosów idealnie sprawdza się w podróży.

Ceramiczna powłoka na płytkach grzejnych zapewnia ochronę włosów podczas prostowania.

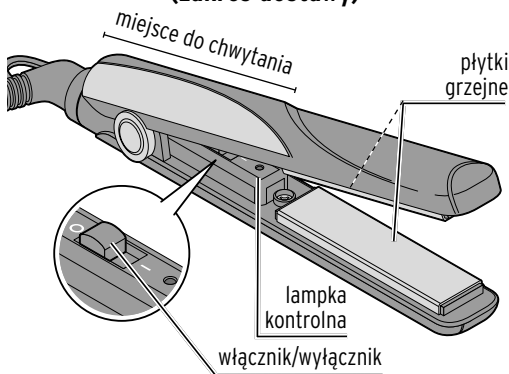
Życzymy Państwu wiele radości i satysfakcji z użytkowania nowej prostownicy!

Zespół Tchibo



www.tchibo.pl/instrukcje

Widok całego zestawu (zakres dostawy)



Nie ujęto na ilustracji:

- pokrowiec do przechowywania

Dane techniczne

Model:	394 238
Napięcie sieciowe:	110–240 V ~ 50/60 Hz
Klasa ochronności:	II <input type="checkbox"/>
Moc:	25 W
Temperatura robocza:	+200°C
Made exclusively for:	Tchibo GmbH, Überseering 18 22297 Hamburg, Germany www.tchibo.pl

W ramach doskonalenia produktu zastrzegamy sobie prawo do wprowadzania zmian w jego konstrukcji i wyglądzie.

Obsługa



NIEBEZPIECZEŃSTWO - zagrożenie życia wskutek porażenia prądem elektrycznym



Urządzenie należy zawsze trzymać w odległości co najmniej 1 metra od źródeł wody. Gdy urządzenie wpadnie do wody, natychmiast wyciągnąć wtyczkę z gniazdka. Nie sięgać rękami do wody po urządzenie!



OSTRZEŻENIE - niebezpieczeństwo poparzenia i pożaru

- Urządzenie nagrzewa się bardzo szybko. Podczas użycia urządzenia nie wolno dotykać płytek grzejnych ani przedniej części prostownicy. Należy zachować wystarczający odstęp od skóry głowy, uszu i twarzy.
- Urządzenie należy dotykać tylko w przeznaczonym do tego miejscu. Nie kłaść urządzenia na wrażliwym na wysokie temperatury lub palnym podłożu.



Przy pierwszym nagrzewaniu może wydzielać się lekki zapach, co jest rzeczą całkowicie normalną. Należy zapewnić dostateczną wentylację pomieszczenia.

Nagrzewanie urządzenia

1. Całkowicie rozwinąć kabel zasilający i włożyć wtyczkę do gniazdka elektrycznego.
2. Przesunąć włącznik/wyłącznik do pozycji **I**. Lampka kontrolna świeci i urządzenie nagrzewa się. Po upływie ok. 2 minut urządzenie osiąga właściwą temperaturę.

Podczas stylizacji włosy stykają się z bardzo wysoką temperaturą. Prosimy przestrzegać następujących zaleceń:

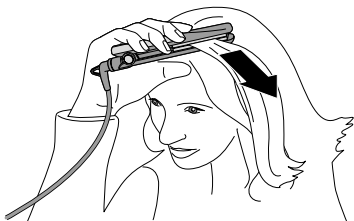
- Urządzenie należy stosować wyłącznie na suchych włosach. W przeciwnym razie włosy ulegną spaleniowi lub wyschną i staną się łamliwe.
- Płytki grzejne mogą być zaciśnięte na włosach przez maksymalnie 10 sekund.

W przeciwnym razie mogłoby dojść do uszkodzenia włosów.

- Zadbaj o to, aby przed stylizacją włosy były czyste, całkowicie suche i dobrze rozczesane.
- Przed stylizacją użyć środka chroniącego włosy przed wysokimi temperaturami. Tego typu produkty dostępne są u fryzjera lub w drogeriach o szerokim asortymencie.
- Produktów do stylizacji używać dopiero po wystylizowaniu włosów prostownicą. Używać szczególnie szamponów lub innych produktów do pielęgnacji włosów, które mają działanie nawilżające.

Prostowanie włosów

1. Dokładnie rozczesać włosy. W przypadku gęstych włosów może być pomocne rozdzielanie pasm włosów klamrami.
2. Chwycić szerokie pasmo włosów i włożyć je przy samej nasadzie między płytki grzejne.



3. Lekko ścisnąć ramiona prostownicy. Powoli i równomiernie przesunąć prostownicę do końca pasma włosów.

Porady:

- ▷ Należy poćwiczyć posługiwanie się prostownicą, kiedy jest ona zimna.
- ▷ Aby uzyskać większą objętość włosów, należy przeciągnąć prostownicę do góry ruchem obrotowym skierowanym lekko do wewnątrz.

Czynność ta powinna trwać maks. 10 sekund (w zależności od długości włosów), aby nie uszkodzić włosów.

Po prostowaniu włosy są gorące. Należy zachować ostrożność.

4. Powtórzyć czynność z kolejnym pasmem włosów.
5. Po użyciu wyłączyć urządzenie i wyciągnąć wtyczkę z gniazdka.
6. Odłożyć prostownicę na odporne na wysokie temperatury podłoże i poczekać, aż całkowicie wystygnie.
7. W razie potrzeby zastosować odpowiednie produkty do stylizacji, aby utrwalić fryzurę.

Wyłączanie urządzenia

1. Przesunąć włącznik/wyłącznik do pozycji **0**.
2. Wyjąć wtyczkę z gniazdka elektrycznego.
3. Przed czyszczeniem lub schowaniem pozostawić urządzenie na niewrażliwym na wysokie temperatury podłożu do całkowitego ostygnięcia.

Czyszczenie



NIEBEZPIECZEŃSTWO - zagrożenie życia wskutek porażenia prądem elektrycznym

- Przed przystąpieniem do czyszczenia urządzenia należy je wyłączyć i wyciągnąć wtyczkę z gniazdka elektrycznego.
- Prostownicy nie wolno zanurzać w wodzie ani innych cieczach, ponieważ grozi to porażeniem prądem elektrycznym. Nie wolno narażać urządzenia na działanie wilgoci. Chronić urządzenie przed wodą kapiącą i rozpryskową.



OSTRZEŻENIE - niebezpieczeństwo odniesienia obrażeń ciała

- Przed przystąpieniem do czyszczenia lub przed schowaniem urządzenia należy poczekać, aż ostygnie.

UWAGA - ryzyko szkód materialnych

- Do czyszczenia nie należy używać silnych chemikaliów ani agresywnych lub rysujących powierzchnię środków czyszczących.

- ▷ W razie potrzeby przetrzeć urządzenie miękką, lekko zwilżoną w wodzie ściereczką, ewentualnie z dodatkiem niewielkiej ilości płynu do mycia naczyń. Zwrócić przy tym uwagę, aby wilgoć nie przedostała się do wnętrza urządzenia.
- ▷ Urządzenie należy przechowywać w dołączonym pokrowcu w suchym miejscu, do którego dzieci nie mają dostępu.

Usuwanie odpadów

Produkt oraz jego opakowanie wyprodukowano z wartościowych materiałów, które nadają się do ponownego wykorzystania. Ponowne przetwarzanie odpadów powoduje zmniejszenie ich ilości i przyczynia się do ochrony środowiska naturalnego.

Opakowanie należy usunąć zgodnie z zasadami segregacji odpadów. Należy wykorzystać lokalne możliwości oddzielnego zbierania papieru, tektury oraz opakowań lekkich.



Urządzenia, które zostały oznaczone tym symbolem, nie mogą być usuwane do zwykłych pojemników na odpady domowe!

Użytkownik jest ustawowo zobowiązany do usuwania zużytego sprzętu oddzielnie od odpadów domowych. Informacji na temat punktów zbiórki bezpłatnie przyjmujących zużyty sprzęt udzieli Państwu administracja samorządowa.



Numer artykułu: 394 238

Na temat tej instrukcji

Produkt jest wyposażony w elementy zabezpieczające. Mimo to należy dokładnie przeczytać wskazówki bezpieczeństwa i użytkować produkt wyłącznie w sposób opisany w tej instrukcji, aby uniknąć obrażeń ciała lub uszkodzeń sprzętu.

Zachować instrukcję do późniejszego wykorzystania. W razie zmiany właściciela produktu należy przekazać również niniejszą instrukcję.

Symbole w niniejszej instrukcji:



Ten symbol ostrzega przed niebezpieczeństwem odniesienia obrażeń ciała.



Ten symbol ostrzega przed niebezpieczeństwem odniesienia obrażeń ciała wskutek porażenia prądem elektrycznym.



Ten symbol ostrzega przed niebezpieczeństwem odniesienia obrażeń ciała w wyniku kontaktu z gorącą powierzchnią urządzenia.



Ten symbol zakazuje użytkowania/ładowania produktu bezpośrednio w pobliżu prysznica, wanny, umywalki lub innych źródeł wody.

Hasło **NIEBEZPIECZEŃSTWO** ostrzega przed możliwymi ciężkimi obrażeniami ciała i zagrożeniem życia.

Hasło **OSTRZEŻENIE** ostrzega przed obrażeniami ciała i poważnymi szkodami materialnymi.

Hasło **UWAGA** ostrzega przed lekkimi urazami ciała lub uszkodzeniami sprzętu.



W ten sposób oznaczono informacje uzupełniające.

Wskazówki bezpieczeństwa

Przeznaczenie


- Produkt jest przeznaczony wyłącznie do prostowania naturalnych włosów ludzkich - nie nadaje się do sierści zwierzęcej. Nie wolno prostować nim włosów sztucznych.
- Produkt nadaje się do użytkowania w suchych pomieszczeniach.
- Produkt zaprojektowano do użytku prywatnego - nie nadaje się do zastosowań komercyjnych.

NIEBEZPIECZEŃSTWO dla dzieci i osób z ograniczoną zdolnością obsługi urządzeń

- Urządzenie może być użytkowane przez dzieci od lat 8, a także przez osoby o ograniczonych zdolnościach fizycznych, sensorycznych lub umysłowych oraz nieposiadające doświadczenia i/lub odpowiedniej wiedzy, o ile osoby te znajdują się pod nadzorem lub zostały poinstruowane w zakresie bezpiecznego użytkowania urządzenia i zrozumiały ewentualne zagrożenia wynikające z niewłaściwego użytkowania. Dzieci nie mogą bawić się urządzeniem. Dzieci nie mogą przeprowadzać prac związanych z czyszczeniem ani konserwacją urządzenia, chyba że znajdują się pod nadzorem.

- Materiały opakowaniowe trzymać z dala od dzieci. Istnieje m.in. niebezpieczeństwo uduszenia!

NIEBEZPIECZEŃSTWO porażenia prądem elektrycznym

- Nie używać produktu w pobliżu wody. Urządzenie nie może mieć kontaktu z wodą ani innymi cieczami, gdy jest podłączone do sieci elektrycznej. Produktu nie wolno zanurzać w wodzie lub innych cieczach, ponieważ grozi to porażeniem prądem elektrycznym.
-  **OSTRZEŻENIE** - Nie wolno używać urządzenia w pobliżu wanny, prysznic, nad umywalką lub innym pojemnikiem wypełnionym wodą.
- W ramach dodatkowego zabezpieczenia zaleca się zainstalowanie w obwodzie prądowym łazienki urządzenia ochronnego różnicowo-prądowego (RCD) o prądzie wyzwolenia maks. 30 mA. Bliższych informacji udzieli Państwu instalator-elektryk.
- Nie wolno obsługiwać urządzenia wilgotnymi rękami lub stojąc na wilgotnym podłożu.
- Urządzenie podłączać tylko do zainstalowanego zgodnie z przepisami gniazdka elektrycznego, którego napięcie jest zgodne z danymi technicznymi urządzenia.

- Wyciągnąć wtyczkę z gniazdka, jeśli urządzenie nie jest używane, jeśli wystąpiły zakłócenia podczas użytkowania, w czasie burzy, po zakończeniu użytkowania, a także przed przystąpieniem do czyszczenia. Zawsze ciągnąć za wtyczkę, a nie za kabel zasilający.
- Gniazdko elektryczne musi być łatwo dostępne, aby w razie potrzeby można było szybko wyciągnąć wtyczkę. Kabel zasilający należy poprowadzić w taki sposób, aby wykluczyć możliwość nieopatrzego zrzucenia urządzenia.
- Kabel zasilający nie może być zagięty ani przygnieciony. Kabel ten należy prowadzić z dala od gorących powierzchni i ostrych krawędzi.
- Nie wolno używać urządzenia, jeżeli wykazuje ono widoczne uszkodzenia lub jeżeli spadło na ziemię.
- Nie wolno wprowadzać żadnych zmian w urządzeniu. Nie otwierać jego obudowy. Aby uniknąć zagrożeń, wszelkie naprawy zlecać tylko zakładom specjalistycznym. Nie wolno również samodzielnie wymieniać kabla zasilającego.

OSTRZEŻENIE przed oparzeniami

- Urządzenie bardzo szybko się nagrzewa, a podczas użycia płytki grzejne są bardzo gorące.

Należy zachować wystarczający odstęp między płytkami grzejnymi a skórą głowy, uszami oraz twarzą. Nie dotykać gorących płytek grzejących.

- Prostownicę do włosów dotykać tylko na tylnym końcu, nie w miejscach nad płytkami grzejnymi.
- Urządzenie należy stosować wyłącznie na suchych włosach. Włosy nie mogą być mokre.
- Przed przystąpieniem do czyszczenia lub przed schowaniem urządzenia należy poczekać, aż ostygnie.
- Płytki grzejne mogą być zaciśnięte na włosach przez najwyżej 10 sekund. W przeciwnym razie może dojść do uszkodzenia włosów.

OSTRZEŻENIE przed pożarem

- Podczas użycia urządzenia płytki grzejne nagrzewają się do bardzo wysokich temperatur. Na czas nagrzewania nagrzewania oraz po użyciu urządzenie należy odłożyć w taki sposób, aby płytki grzejne nie dotykały żadnych przedmiotów, dopóki wystarczająco nie ostygną. Podłoże musi być odporne na wysokie temperatury.
- Nigdy nie pozostawiać włączonego urządzenia bez nadzoru. Dotyczy to również faz nagrzewania oraz stygnięcia.

- Nie wolno przykrywać urządzenia (np. ręcznikiem), dopóki jest ono włączone lub jego płytki grzejne są jeszcze gorące.

UWAGA - ryzyko szkód materialnych

- Nie używać prostownicy do stylizacji włosów sztucznych. Przy wyższych temperaturach włosy takie mogą ulec stopieniu i uszkodzić urządzenie.
- Nie owijać kabla zasilającego wokół urządzenia, gdyż może to doprowadzić do jego uszkodzenia.
- Do czyszczenia nie używać żrących ani szorujących powierzchni środków czyszczących, względnie twardych szczotek itp. Zwrócić uwagę, aby podczas czyszczenia do wnętrza urządzenia nie przedostała się wilgoć.