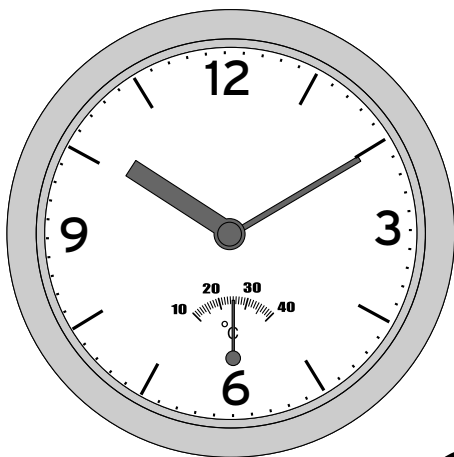




Łazienkowy zegar ścienny z termometrem



**Jesteśmy idealnym rozwiązaniem.
Służymy Państwu przez długi czas:**

- Przyssawki utrzymują się na wszystkich gładkich powierzchniach, takich jak lustra lub szyby, płytki, kafelki itp.

Nasza rada: W miejscu mocowania przyssawki należy nakleić dołączoną do zestawu przezroczystą folię samoprzylepną. Dzięki temu przyssawka utrzyma swoją przyczepność znacznie dłużej.

- Aby przyssawka była dobrze przymocowana, podłoże musi być równe oraz oczyszczone z kurzu, tłuszczu i wapna. Przyssawki nie utrzymują się na powierzchniach strukturalnych.



**Z biegiem czasu powoli się odklejamy. Dlatego należy nas
co jakiś czas docisnąć lub sprawdzić, czy jesteśmy dobrze
przymocowane.**



Przed użyciem należy **wyczyścić przyssawki** ciepłą wodą z dodatkiem łagodnego płynu do mycia naczyń. Następnie należy je całkowicie osuszyć. Ponadto należy dokładnie wyczyścić, a następnie osuszyć **powierzchnię**, do której ma być przymocowana przyssawka.

- Jeżeli spryskają Państwo powierzchnię przyssawki lakierem do włosów, przyssawka będzie się utrzymywała jeszcze lepiej!
- Produkt należy przymocować w taki sposób, aby nie uszkodził niczego, jeżeli spadnie po odklejeniu się przyssawek.
- Jeżeli przyssawka odkleja się w krótkich odstępach czasu, oznacza to, że nie nadaje się ona do dalszego użytku. Z biegiem czasu, w szczególności w wilgotnym otoczeniu, przy bezpośrednim wystawieniu na promienie słoneczne oraz działanie ciepła, tworzywo sztuczne twardnieje. Najczęściej można to zauważyć na przezroczystych materiałach, na których pojawiają się przebarwienia.



Wskazówki bezpieczeństwa

Należy dokładnie przeczytać wskazówki bezpieczeństwa i użytkować produkt wyłącznie w sposób opisany w tej instrukcji, aby uniknąć niezamierzonych obrażeń ciała lub uszkodzeń sprzętu. Zachować instrukcję do późniejszego wykorzystania. W razie zmiany właściciela produktu należy przekazać również tę instrukcję.

Przeznaczenie

Produkt przeznaczony jest do wskazywania czasu zegarowego i temperatury. Zaprojektowano go do użytku w prywatnych gospodarstwach domowych i nie nadaje się do zastosowań komercyjnych.

NIEBEZPIECZEŃSTWO - zagrożenie dla dzieci

- Połknięcie baterii może być śmiertelnie niebezpieczne. Połknięta bateria może w ciągu zaledwie 2 godzin doprowadzić do ciężkich chemicznych poparzeń wewnętrznych oraz do śmierci. Dlatego zarówno nowe, jak i zużyte baterie oraz produkt należy przechowywać poza zasięgiem dzieci.

W przypadku podejrzenia, że bateria została połknięta lub dostała się do organizmu w inny sposób, należy natychmiast skorzystać z pomocy medycznej.

- Materiały opakowaniowe trzymać z dala od dzieci.
Istnieje m.in. niebezpieczeństwo uduszenia!

OSTRZEŻENIE przed obrażeniami ciała

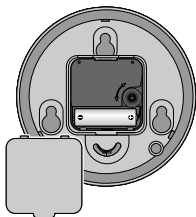
- W przypadku wycieku z baterii należy unikać kontaktu ze skórą, oczami i śluzówkami. W razie potrzeby opłukać miejsca kontaktu wodą i natychmiast udać się do lekarza.

- Dołączonej w komplecie baterii nie wolno ładować, rozbierać na części, wrzucać do ognia ani zwierać.

UWAGA - ryzyko strat materialnych

- Chronić baterie przed nadmiernym działaniem ciepła. Baterię należy wyjąć z produktu, gdy jest zużyta lub gdy produkt nie będzie przez dłuższy czas używany. Dzięki temu można uniknąć szkód, które mogą powstać wskutek wycieku elektrolitu.
- Z biegiem czasu przysawki mogą się odklejać. Produkt należy przymocować w taki sposób, aby nie uszkodził niczego, jeżeli spadnie po odklejeniu się przysawek.
- Podczas wkładania baterii należy zwrócić uwagę na właściwe ułożenie biegunów (+/-).
- Nie należy mocować przysawek na wrażliwych powierzchniach, ponieważ nie można całkowicie wykluczyć, że niektóre typy lakierów lub tworzyw sztucznych mogą wejść w agresywne reakcje z materiałem przysawek, przez co na powierzchni mogą powstać niepożądane, trwałe ślady.
- Nie należy wystawiać produktu na działanie dużych wahań temperatur, promieni słonecznych, pyłu/kurzu lub silnych wstrząsów.
- Produkt przeznaczony jest do użytku w pomieszczeniach o normalnej wilgotności, np. w łazience, jednak nie nadaje się do użytku pod prysznicem. Nie należy kierować strumienia wody bezpośrednio na produkt.
- Do czyszczenia zegara nie należy używać szorujących lub zawierających rozpuszczalniki środków czyszczących.

Przygotowanie do użytkowania



1. Otworzyć komorę baterii z tyłu zegara.
2. Włożyć baterię do komory baterii zgodnie z rysunkiem.
Należy przy tym zwrócić uwagę na właściwe ułożenie biegunów (+/-).



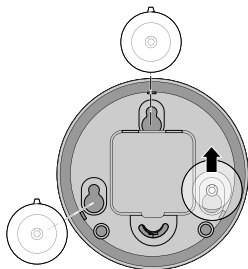
3. Kręcąc pokrętłem do ustawiania wskazówek, nastawić aktualny czas zegarowy.
4. Starannie zamknąć komorę baterii.



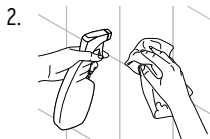
W przypadku pogorszenia dokładności wskazywania czasu przez zegar konieczna jest wymiana baterii.

Zawieszanie lub ustawianie zegara

Zawieszanie (przy użyciu przyssawek)



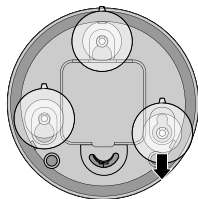
1. Wsunąć przyssawki w trzy otwory z tyłu zegara.



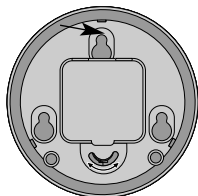
Starannie wyczyścić podłoże.

3. Odkleić **folie samoprzylepne** z podkładki i przykleić je na oczyszczone podłoże, do którego mają przylegać przyssawki. Ostrożnie rozprostować od środka na zewnątrz. **Odczekać 24 godziny**, ponieważ dopiero po tym czasie folia samoprzylepna uzyskuje pełną przyczepność!
4. **Dokładnie oczyścić i osuszyć** przyssawkę i folie samoprzylepne.
5. Zegar ustawić w taki sposób, aby przyssawki przylegały do folii samoprzylepnej.
6. **Mocno docisnąć.**

Zawieszanie (bez użycia przyssawek)

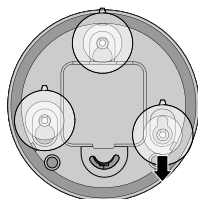


1. Wysunąć przyssawki z otworów z tyłu zegara jak pokazano na rysunku.

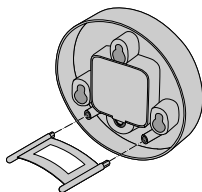


2. Zamocować (zawiesić) zegar na odpowiedniej ścianie, używając do tego celu gwoździa.

Ustawianie



1. Wysunąć przyssawki z otworów z tyłu zegara jak pokazano na rysunku.



2. Włożyć podpórkę w oba dolne otwory z tyłu zegara.
Płaska strona musi być zwrócona do dołu.

Dane techniczne

Model:	608 991
Baterie:	1 bateria typu LR6 (AA) / 1,5 V
Made exclusively for:	Tchibo GmbH, Überseering 18, 22297 Hamburg, Germany, www.tchibo.pl



W ramach doskonalenia produktu zastrzegamy sobie prawo do wprowadzania zmian w jego konstrukcji i wyglądzie.

Usuwanie odpadów

Produkt, jego opakowanie oraz dołączona w komplecie bateria zawierają wartościowe materiały, które powinny zostać przekazane do ponownego wykorzystania. Ponowne przetwarzanie odpadów powoduje zmniejszenie ich ilości i przyczynia się do ochrony środowiska naturalnego.

Opakowanie należy usunąć zgodnie z zasadami segregacji odpadów. Należy wykorzystać lokalne możliwości oddzielnego zbierania papieru, tektury oraz opakowań lekkich.



Urządzenia, które zostały oznaczone tym symbolem, nie mogą być usuwane do zwykłych pojemników na odpady domowe! Użytkownik jest ustawowo zobowiązany do usuwania zużytego sprzętu oddzielnie od odpadów domowych. Informacji na temat punktów zbiórki bezpłatnie przyjmujących zużyte urządzenia udzieli Państwu administracja samorządowa.



Baterii ani akumulatorów nie wolno usuwać jako zwykłych odpadów domowych! Użytkownik jest ustawowo zobligowany do tego, aby przekazywać zużyte baterie i akumulatory do gminnych bądź miejskich punktów zbiórki lub usuwać do specjalnych pojemników, udostępnionych w sklepach handlujących bateriami.



www.tchibo.pl/instrukcje

Numer artykułu:

608 991

Made exclusively for:

Tchibo GmbH, Überseering 18, 22297 Hamburg, Germany

www.tchibo.pl