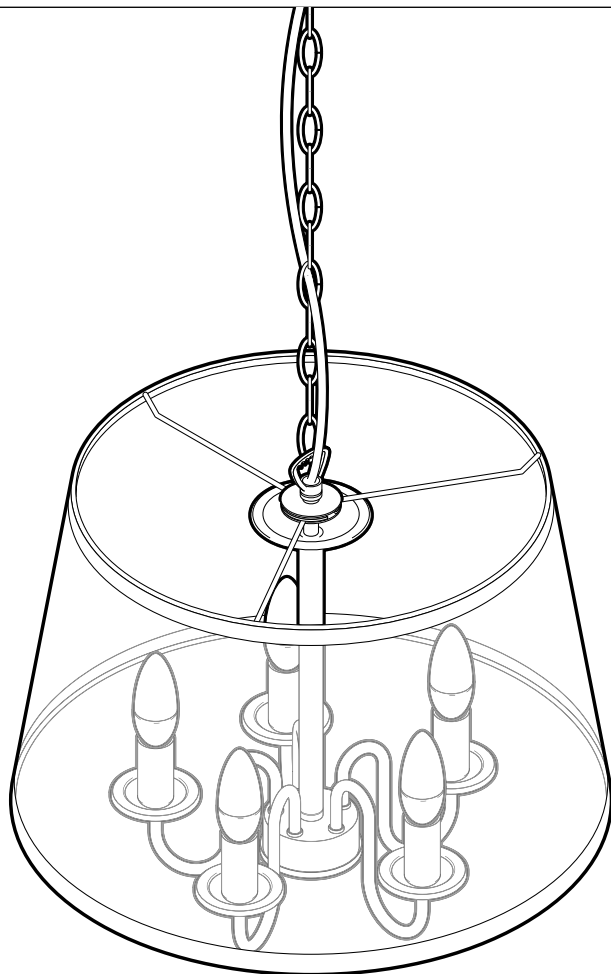


Żyrandol



Na temat tej instrukcji

Produkt jest wyposażony w elementy zabezpieczające. Mimo to należy dokładnie przeczytać wskazówki bezpieczeństwa i użytkować produkt wyłącznie w sposób opisany w tej instrukcji, aby uniknąć niezamierzonych urazów ciała lub uszkodzeń sprzętu.

Zachować instrukcję do późniejszego wykorzystania. W razie zmiany właściciela produktu należy przekazać również tę instrukcję.

Symboly w niniejszej instrukcji:



Ten symbol ostrzega przed niebezpieczeństwem odniesienia obrażeń ciała.



Ten symbol ostrzega przed niebezpieczeństwem odniesienia obrażeń ciała wskutek porażenia prądem elektrycznym.

Hasło **NIEBEZPIECZEŃSTWO** ostrzega przed możliwymi ciężkimi obrażeniami ciała i zagrożeniem życia.

Hasło **OSTRZEŻENIE** ostrzega przed obrażeniami ciała i poważnymi uszkodzeniami materialnymi.

Hasło **UWAGA** ostrzega przed lekkimi obrażeniami ciała lub uszkodzeniami sprzętu.



W ten sposób oznaczono informacje uzupełniające.

Wskazówki bezpieczeństwa



Przeznaczenie

Lampa przeznaczona jest do montażu sufitowego w prywatnych gospodarstwach domowych i nie nadaje się do zastosowań komercyjnych.



Lampa została zaprojektowana do użytku w suchych pomieszczeniach.

Lampa nadaje się do montażu na materiałach o normalnym stopniu palności.

NIEBEZPIECZEŃSTWO - zagrożenie dla dzieci

- Dzieci nie mogą mieć dostępu do materiałów opakowaniowych ani drobnych elementów. Istnieje m.in. niebezpieczeństwo uduszenia!

NIEBEZPIECZEŃSTWO porażenia prądem elektrycznym

- **Podłączenie do instalacji elektrycznej powinno być wykonane przez specjalistę. Należy przy tym przestrzegać obowiązujących przepisów instalacyjnych.**
- Lampę wolno podłączać wyłącznie do przewodu elektrycznego zgodnego ze specyfikacją podaną w rozdziale „Dane techniczne”.
- Przed podłączeniem urządzenia do instalacji elektrycznej należy wyłączyć bezpiecznik/prąd w przewodzie sufitowym. W przeciwnym razie istnieje niebezpieczeństwo porażenia prądem elektrycznym!
- Nie wolno instalować lampy na przewodzącym podłożu.
- Nie wolno montować lampy w pomieszczeniach, w których istnieje zagrożenie wybuchem.
- Lampa nie może mieć styczności z wodą lub innymi cieczami, gdyż grozi to porażeniem prądem elektrycznym.
- Należy upewnić się, że w miejscach wiercenia nie przebiegają żadne rury ani przewody elektryczne.
- Nie podłączać lampy, jeżeli kabel podłączeniowy lub inne elementy wykazują widoczne uszkodzenia.
- Nie wolno wprowadzać żadnych zmian w lampie ani w kablu podłączeniowym. Wszelkie naprawy należy zlecać tylko zakładom specjalistycznym lub Centrum Serwisu. Nie wolno również samodzielnie wymieniać kabla podłączeniowego.

OSTRZEŻENIE przed oparzeniami i pożarem

- Zarówno żarówki, jak i lampa mogą podczas używania nagrzewać się do wysokich temperatur. Nie wolno ich dotykać. Przed przystąpieniem do wymiany żarówki należy odczekać, aż lampa całkowicie ostygnie. Nie przykrywać lampy oraz w żadnym wypadku nie zawieszać na niej ani nie przewieszać przez nią żadnych przedmiotów.
- Należy używać tylko żarówek o typie wyszczególnionym w danych technicznych lampy. Nie wolno przekraczać maksymalnej dozwolonej mocy żarówki.

UWAGA – ryzyko szkód materialnych

- Załączone materiały montażowe są przeznaczone do standardowych sufitów. Przed montażem produktu należy zasięgnąć u sprzedawcy informacji, jakie materiały montażowe są odpowiednie dla danego sufitu i w razie konieczności je wymienić.
- Nie należy podłączać lampy do zewnętrznego ściemniacza. Lampa nie jest ściemnialna.
- Do czyszczenia nie należy używać silnych chemikaliów ani agresywnych lub rysujących powierzchnię środków czyszczących.

Usuwanie odpadów

Produkt oraz jego opakowanie wyprodukowano z wartościowych materiałów, które nadają się do ponownego wykorzystania. Ponowne przetworzenie odpadów powoduje zmniejszenie ich ilości i przyczynia się do ochrony środowiska naturalnego.

Opakowanie należy usunąć zgodnie z zasadami segregacji odpadów. Należy wykorzystać lokalne możliwości oddzielnego zbierania papieru, tektury oraz opakowań lekkich.

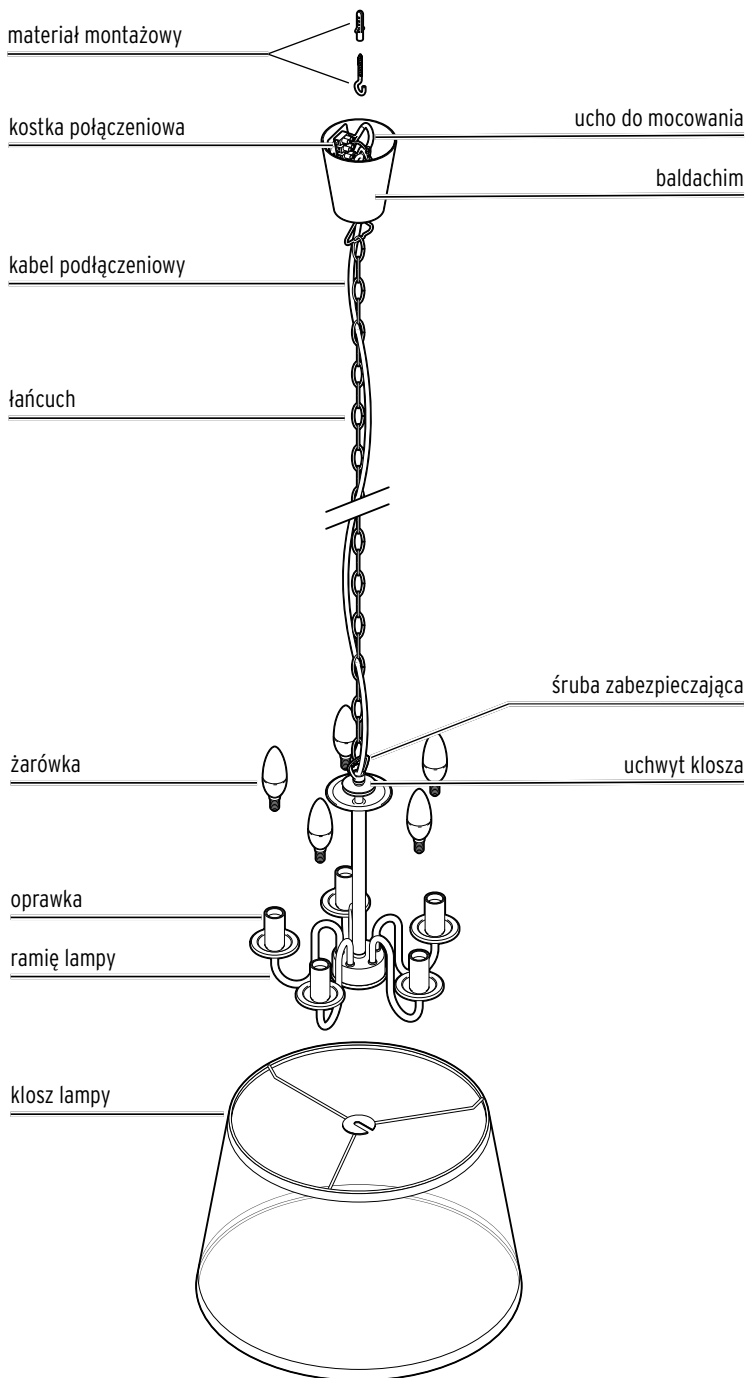


Urządzenia, które zostały oznaczone tym symbolem, nie mogą być usuwane do zwykłych pojemników na odpady domowe!

Użytkownik jest ustawowo zobowiązany do usuwania zużytego sprzętu oddzielnie od odpadów domowych. Urządzenia elektryczne zawierają substancje niebezpieczne. W przypadku nieprawidłowego przechowywania i usuwania mogą one szkodzić zdrowiu oraz środowisku naturalnemu. Informacji na temat punktów zbiórki bezpłatnie przyjmujących zużyty sprzęt udzieli Państwu administracja samorządowa.

Zgodnie z przepisami ochrony środowiska zużyte żarówki należy przekazać do punktu zbiórki elektrośmieci.

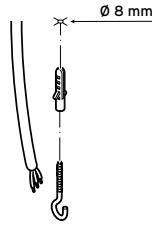
Widok całego zestawu (zakres dostawy)



Przygotowanie montażu

i Przed montażem na suficie należy zasięgnąć informacji w sklepie specjalistycznym, jakie materiały montażowe są odpowiednie dla danego sufitu.

1. Przed przystąpieniem do montażu wyłączyć bezpiecznik/prąd w przewodzie sufitowym.



2. Wywiercić w suficie otwór na kołek rozporowy, włożyć kołek do wywierconego otworu i wkręcić w niego hak.

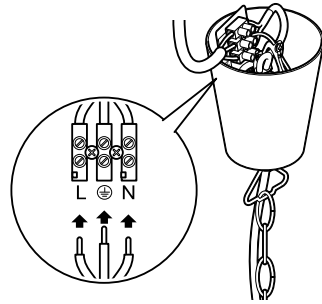
Podłączanie lampy - tylko dla specjalistów



NIEBEZPIECZEŃSTWO -

zagrożenie życia wskutek porażenia prądem elektrycznym

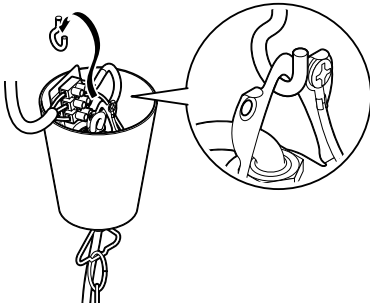
- Podłączenie do instalacji elektrycznej musi zostać wykonane przez specjalistę. Należy przy tym przestrzegać odpowiednich przepisów instalacyjnych.
- Przed podłączeniem urządzenia do instalacji elektrycznej należy wyłączyć bezpiecznik/prąd w przewodzie sufitowym.



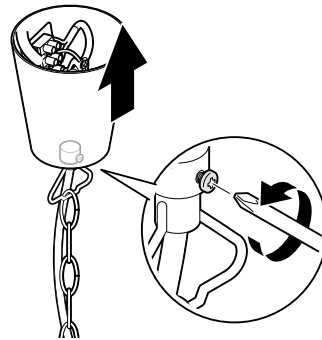
- ▷ Zlecić wykwalifikowanemu elektrykowi połączenie przewodu sufitowego domowej instalacji elektrycznej z kostką połączeniową lampy.

Mocowanie lampy

i W razie potrzeby zmniejszyć wysokość lampy zgodnie z opisem w rozdziale „Zmniejszanie wysokości lampy”.

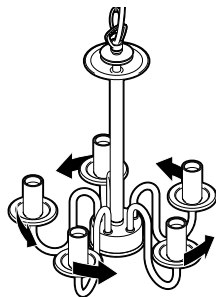


1. Zawiesić lampę na haku za pomocą ucha do mocowania.

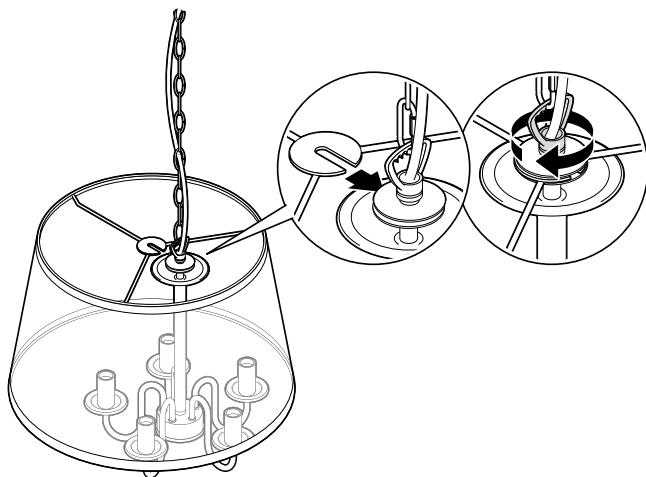


2. Przesunąć baldachim lampy do góry, zakrywając złącza, a następnie dokręcić śrubę mocującą.

Ustawienie ramion lampy i montaż klosza



1. Ustawić ramiona lampy w jednakowym odstępie od siebie.

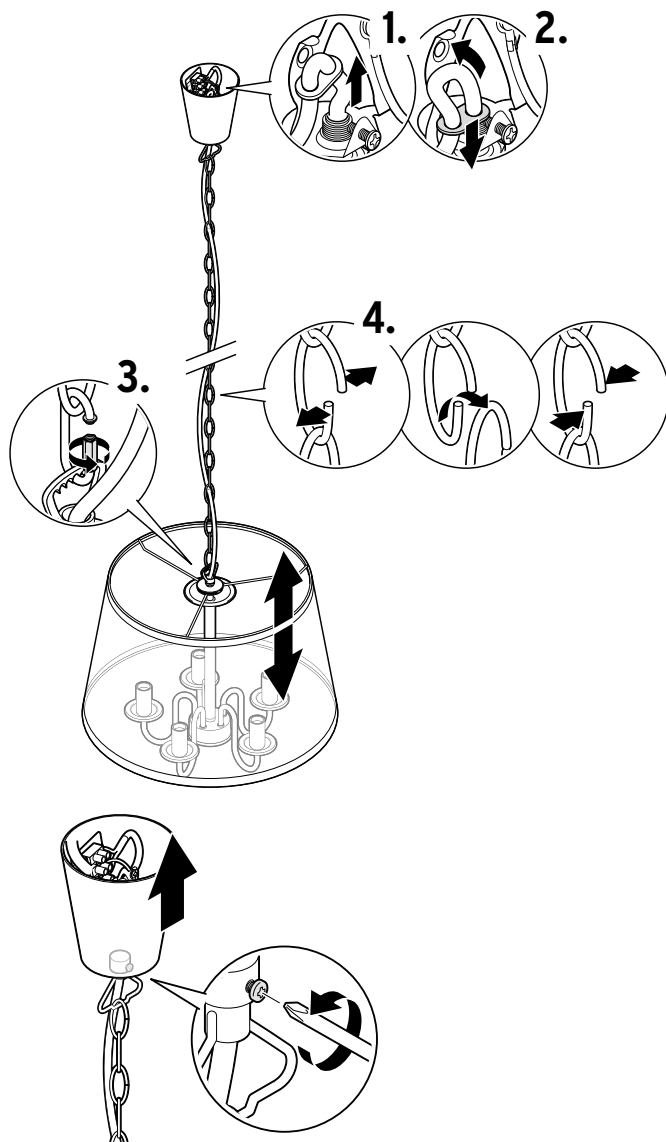


2. Wsunąć klosz pomiędzy obydwie podkładki uchwyty klosza zgodnie z rysunkiem i dokręcić śrubę zabezpieczającą.

Zmniejszenie wysokości lampy

Wysokość lampy można regulować, wysuwając kabel podłączeniowy do góry i ustalając go za pomocą zacisku.

▷ Jeśli to konieczne, poluzować śrubę mocującą na baldachimie i zdjąć lampę z haka.



1. Wsunąć kabel podłączeniowy w baldachim lampy.
2. Przesunąć zacisk w dół, aby zamocować kabel podłączeniowy.
3. Odkręcić najniższe ogniwo łańcucha i odłączyć ogniwo znajdujące się powyżej.
4. Odgiąć ogniwo łańcucha, które znajduje się na żądanej wysokości, usunąć niepotrzebną część łańcucha i ponownie dogiąć (zamknąć) ogniwo.

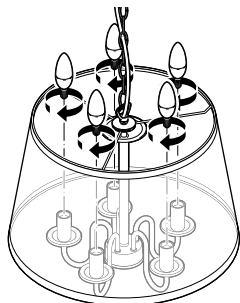
i Jeśli chcieliby Państwo później ponownie wydłużyć łańcuch, należy przechować odczepioną część łańcucha.

5. Zawiesić odkręcone ogniwo łańcucha w najniższym ogniwie skróconego łańcucha i ponownie dokręcić odkręcone ogniwo łańcucha.

i Można też zawiesić odkręcone ogniwo łańcucha w wyższym ogniwie (bez skracania łańcucha) lub skrócić łańcuch za pomocą odpowiednich szczypiec.

6. Przesunąć baldachim lampy do góry, zakrywając złącza, a następnie dokręcić śrubę mocującą.

Wkręcanie żarówek



Wkręcić żarówki w oprawki.

Włączanie lampy

- ▷ Włączyć bezpiecznik lub przywrócić napięcie w instalacji elektrycznej dopiero wówczas, gdy wykonane zostaną wszystkie etapy montażu lampy.
- ▷ Nacisnąć włącznik światła, aby sprawdzić, czy lampa jest prawidłowo podłączona.

Czyszczenie

1. Wyłączyć lampę i poczekać, aż wszystkie gorące części wystarczająco ostygną.
2. Wszystkie elementy lampy wyczyścić miotłąką do kurzu lub suchą, miękką szmatką.

Dane techniczne

Model:	T10041501 (biały klosz lampy) T10041502 (czarny klosz lampy)
Numer artykułu:	604 100 (biały) 604 101 (czarny)
Napięcie sieciowe:	220-240 V ~ 50/60 Hz
Klasa ochronności:	I
Źródło światła:	5 żarówek typu E14, maks. 40 W (w zestawie 5 żarówek typu E14, 4 W)
Temperatura otoczenia:	od +10°C do +40°C
Producent:	Trio Leuchten GmbH, Gut Nierhof 17, 59757 Arnsberg, Germany (Niemcy)

