

Miernik zużycia prądu


pl Instrukcja użytkownika

pl

Dla bezpieczeństwa użytkownika

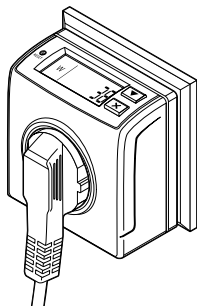
- Miernik zużycia prądu przeznaczony jest do pomiaru zużycia energii elektrycznej przez domowe urządzenia elektryczne.
- Produkt nadaje się do użytkowania w suchych pomieszczeniach.
- Produkt zaprojektowano do użytku prywatnego i nie nadaje się do zastosowań komercyjnych.
- Produktu można używać tylko w umiarkowanych warunkach klimatycznych.
- Nie wolno podłączać urządzeń bez kabla zasilającego (takich jak np. lampy czy ładowarki akumulatorowe podłączone bezpośrednio do gniazdka elektrycznego).
- Dzieci nie potrafią rozpoznać niebezpieczeństw wynikających z nieprawidłowego obchodzenia się z urządzeniami elektrycznymi, dlatego nie mogą mieć dostępu do produktu.
- Dzieci nie mogą mieć dostępu do materiałów opakowaniowych. Istnieje m.in. niebezpieczeństwo uduszenia!
- Produktu nie wolno zanurzać w wodzie lub innych cieczach, ponieważ grozi to porażeniem prądem elektrycznym. Produkt należy trzymać z dala od wody kapiącej oraz bryzgów wody.
- Gdy produkt jest w użyciu, nie wolno go przykrywać.
- Produkt należy podłączyć do prawidłowo zainstalowanego gniazdka elektrycznego z zestykiem ochronnym, którego napięcie jest zgodne z parametrami technicznymi produktu.
- Nie należy używać produktu, jeśli wykazuje widoczne uszkodzenia lub upadł wcześniej na ziemię.
- Nie wolno wprowadzać żadnych zmian w produkcie. Wszelkie naprawy urządzenia należy zlecać tylko zakładom specjalistycznym.
- Produkt należy wyciągnąć z gniazdka elektrycznego, ...
 - ... jeśli podczas użycia wystąpią usterki,
 - ... po użyciu,
 - ... w razie burzy,
 - ... przed przystąpieniem do czyszczenia.
- Gniazdko elektryczne musi być łatwo dostępne, aby w razie potrzeby można było szybko wyciągnąć produkt.
- Nigdy nie wolno łączyć ze sobą szeregowo kilku mierników zużycia prądu.
- W celu wyczyszczenia należy w razie potrzeby przetrzeć produkt suchą, niestrzępiącą się szmatką.

Dane techniczne

Model:	EMT717ACTL-F
Numer artykułu:	673 353
Napięcie sieciowe:	230 V ~ 50 Hz
Zakres pomiarowy mocy:	1-3680 W
Zakres pomiarowy zużycia prądu:	0-9999,99 kWh
Zakres pomiarowy czasu:	0-9999:59 h
Klasa ochronności:	I 
Maks. pobór mocy:	3680 W
Zużycie energii:	≤ 1 W
Temperatura otoczenia:	od +10°C do +40°C
Producent:	EverFlourish Europe GmbH, Robert-Koch-Straße 4, 66299 Friedrichsthal, Germany (Niemcy)

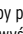
W ramach doskonalenia produktu zastrzegamy sobie prawo do wprowadzania zmian w jego konstrukcji i wyglądzie.

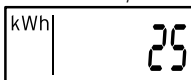
Podłączenie



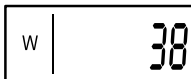
1. Włożyć miernik do łatwo dostępnego gniazdka elektrycznego.
 2. Włożyć wtyczkę odbiornika prądu, np. lodówki, do gniazdka miernika zużycia prądu.
- Miernik zużycia prądu zaczyna teraz wskazywać wartości pomiarowe.

Wskazania

- ▷ Naciskać przycisk , aby przełączać między różnymi wskazaniami na wyświetlaczu miernika.




- Kolejno wskazywane są całkowite zużycie prądu w czasie pomiaru w kWh, ...




- ... moc pobierana przez odbiornik prądu w W, ...



- ... mierzony czas pomiaru w godzinach i minutach, ...
... ponownie całkowite zużycie prądu ...
... i tak dalej.

-  Gdy miernik zużycia prądu zostanie wyciągnięty z gniazdka elektrycznego, wartości zmierzonego czasu pomiaru oraz całkowitego zużycia prądu pozostają zapisane. Gdy miernik zostanie ponownie włożony do gniazdka elektrycznego, wskazywane będą zapisane wartości, a pomiar będzie kontynuowany.

- ▷ Aby wyzerować wartości pomiarowe, nacisnąć przycisk 

Oba wskazania wyświetlacza znów pokazują **0.00** wzgl. **0:00** i pomiar rozpoczyna się od nowa.

Usuwanie odpadów

Produkt oraz jego opakowanie zawierają wartościowe materiały, które powinny zostać przekazane do ponownego wykorzystania. Ponowne wykorzystanie odpadów powoduje zmniejszenie ich ilości i przyczynia się do ochrony środowiska naturalnego.

Opakowanie należy usunąć zgodnie z zasadami segregacji odpadów. Należy wykorzystać lokalne możliwości oddzielnego zbierania papieru, tektury oraz opakowań lekkich.



Urządzenia, które zostały oznaczone tym symbolem, nie mogą być usuwane do zwykłych pojemników na odpady domowe! Użytkownik jest ustawo-

wo zobowiązany do usuwania użytego sprzętu oddzielnie od odpadów domowych. Urządzenia elektryczne zawierają substancje niebezpieczne. W przypadku nieprawidłowego przechowywania i usuwania mogą one szkodzić zdrowiu oraz środowisku naturalnemu. Informacji na temat punktów zbiórki bezpłatnie przyjmujących zużyty sprzęt udzieli Państwu administracja samorządowa.