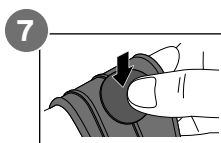
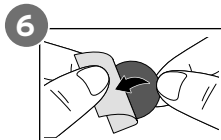
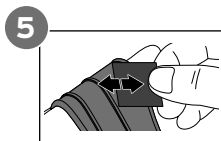
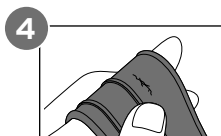
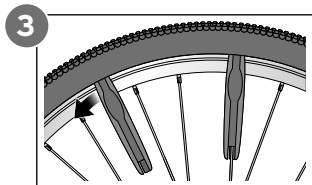
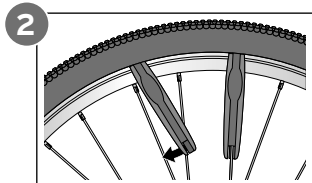
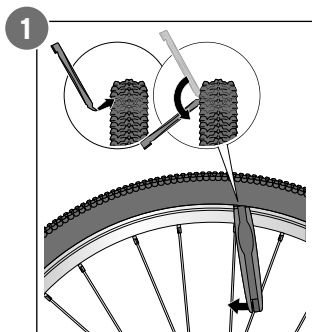
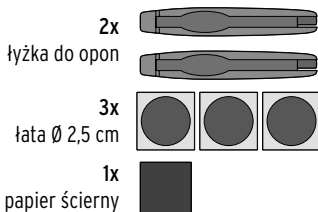


Tchibo

Zestaw naprawczy do roweru

pl Instrukcja użytkowania

Numer artykułu: 637 700



Przeznaczenie

Produkt przeznaczony jest do drobnych napraw dętek rowerowych podczas przejażdżek.

Produkt zaprojektowano do użytku prywatnego i nie nadaje się do zastosowań komercyjnych.

NIEBEZPIECZEŃSTWO - zagrożenie dla dzieci


Produkt nie jest zabawką. Dzieci nie mogą mieć do niego dostępu. Produkt przechowywać poza ich zasięgiem.

W przypadku przebicia opony należy zdemontować koło:

1. Usunąć kapturek wentyla, górną nakrętkę wentyla oraz sam wentyl.
2. Docisnąć oponę ponad wentylem i odkręcić dolną nakrętkę wentyla.
3. Począwszy w pobliżu wentyla, za pomocą dwóch łyżek do opon odgiąć oponę od obrzeża obręczy koła (**rysunek 1-3**).
4. Wyjąć dętkę z opony i poszukać przebitego miejsca (**rysunek 4**).
5. Uszkodzone miejsce przetrzeć papierem ściernym (**rysunek 5**).
6. Nakleić przygotowaną łatę i docisnąć ją z dużą siłą (**rysunek 6-7**).
7. Przed włożeniem dętki do opony sprawdzić, czy w oponie nie tkwi żadne ciało obce, które mogło spowodować przebicie opony i dętki. Aby się nie skaleczyć, najlepiej przesuwac szmatkę po wewnętrznej

stronie opony. Usunąć ewentualne ciało obce z opony.

8. Umieścić dętkę: Najpierw przełożyć trzonek wentyla przez odpowiedni otwór w obręczy koła. Następnie nakręcić o kilka obrotów dolną nakrętkę wentyla (nie dokręcając jej jeszcze do końca) i ponownie włożyć wentyl.
9. Napompować nieco powietrza do dętki i ułożyć dętkę wokół obręczy koła.
10. Począwszy w okolicy wentyla, naciągnąć oponę na obrzeże obręczy koła. Wcisnąć przy tym lekko trzonek zaworu w oponę, aby dętka nie uległa zakleszczeniu.
11. Ułożyć oponę odpowiednio na obręczy koła. Oznaczenie na obwodzie opony powinno w każdym jej miejscu leżeć w jednakowej odległości od obrzeża obręczy koła.
12. Całkowicie napompować oponę i dokręcić dolną nakrętkę wentyla.

 Jeżeli opona ma oznaczenie kierunku jazdy (np. w postaci strzałki), wówczas należy je uwzględnić podczas zakładania opony na obręcz oraz podczas montażu koła w rowerze. Podczas montażu koła w rowerze należy ponadto zwrócić uwagę na wystarczające napięcie łańcucha. Łańcuch powinien dawać się dociskać w górę lub w dół o maksymalnie 1-1,5 cm.



www.tchibo.pl/instrukcje