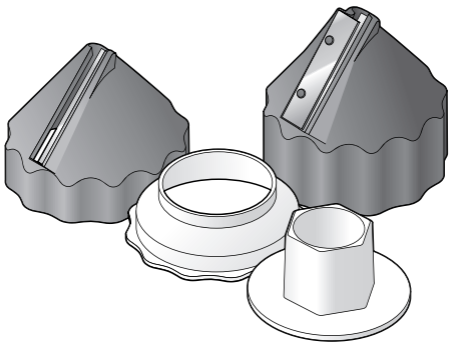


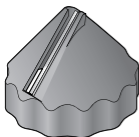


Przyrząd do krojenia warzyw

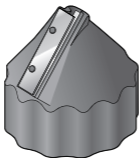


pl Informacje o produkcie

Widok całego zestawu (zakres dostawy)



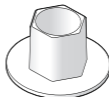
Ostrze uniwersalne
do spirali i różyczek



Ostrze ząbkowane
do cienkich
pasków Julienne



Nakładka-lejek
do ochrony palców

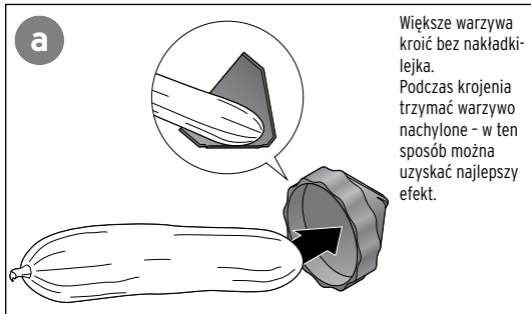


Uchwyt na resztki
do ochrony palców

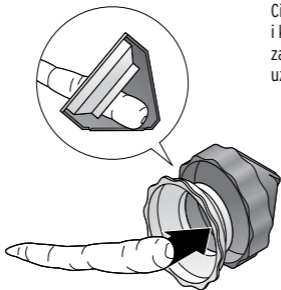


Przyrząd
do usuwania
wzgl. wyciska-
nia resztek
warzyw
z ostrza
ząbkowanego

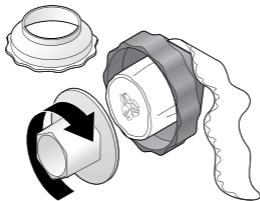
Wskazówki do optymalnego użytkowania



Większe warzywa
kroić bez nakładki-
lejka.
Podczas krojenia
trzymać warzywo
nachylone - w ten
sposób można
uzyskać najlepszy
efekt.

b

Cieńsze warzywa
i końcówki warzyw
zawsze kroić przy
użyciu nakładki-lejka.

c

Przy końcówkach
warzyw stosować
uchwyt na resztki
(bez nakładki-lejka).

Wskazówki bezpieczeństwa



- Produkt jest przeznaczony do wykonywania warzywnego spaghetti i innych kreacji warzywnych. W szczególności nadaje się do krojenia twardych, nieliściastych warzyw, takich jak ogórek, marchewka czy rzodkiewka. Nie nadaje się do krojenia pomidorów, kapusty itp. Produkt jest przeznaczony do użytku prywatnego i nie nadaje się do zastosowań komercyjnych.
- Produkt nie jest zabawką. Dzieci nie mogą mieć do niego dostępu. Istnieje niebezpieczeństwo odniesienia obrażeń ciała!
- Materiały opakowaniowe trzymać z dala od dzieci. Istnieje m.in. niebezpieczeństwo uduszenia!
- Ostrza są bardzo ostre. Z produktem należy obchodzić się ostrożnie, szczególnie podczas czyszczenia.
- Podczas krojenia w miarę możliwości zawsze używać nakładki-lejka lub uchwytu na resztki w celu ochrony palców.
- Do czyszczenia nie należy używać ostrych ani żrących środków czyszczących, a także twardych szczotek itp. Woda używana do spłukiwania powinna być wystarczająco czysta, tak aby ostrza były dobrze widoczne. Wszystkie elementy nadają się do mycia w zmywarce do naczyń.
- Warzywa o intensywnych barwnikach własnych (np. marchew) mogą spowodować zabarwienie elementów urządzenia wykonanych z tworzywa sztucznego. W takich przypadkach czyścić wszystkie elementy bezpośrednio po użyciu.