



Zegarek na rękę



Instrukcja obsługi i gwarancja

Tchibo GmbH D-22290 Hamburg • 60487HB21X1

Drodzy Klienci!

Państwa nowy zegarek na rękę umożliwia jednoczesny podgląd dwóch czasów, które można nastawić niezależnie od siebie.

Życzymy Państwu, aby zegarek odmierzał same piękne chwile!

Zespół Tchibo

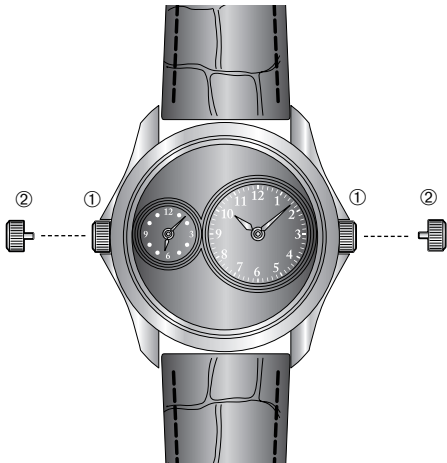


Usunąć folie zabezpieczające!

Spis treści

- 4** **Nastawianie czasu**
- 6** **Znaczenie informacji na odwrocie zegarka**
- 7** **Porady i wskazówki**
- 8** **Informacje dotyczące pasków skórzanych**
- 9** **Usuwanie odpadów**
- 12** **Gwarancja**

Nastawianie czasu








Każda z tarcz ma osobną główkę regulacyjną. Główki regulacyjne można ustawić w dwóch pozycjach:

- ① - pozycja normalna
- ② - pozycja zatrzymania i regulacji wskazówek zegarka

Wyciągnąć odpowiednią główkę regulacyjną do pozycji ②, zegarek jest wyłączony. Teraz obracać główkę regulacyjną, aby nastawić czas zegarowy (wskazówki sekundową i minutową).

Znaczenie informacji na odwrocie zegarka

water resistant					
na przykład	zmywanie deszcz	kąpiel w wannie	prysznic	pływanie nurkowanie z rurką	nurkowanie
3 bar	✓				
5 bar	✓	✓			
10 bar	✓	✓	✓	✓	
20 bar	✓	✓	✓	✓	✓

Przy całkowicie wciśniętej główce regulacyjnej zegarek zachowuje wodoszczelność podczas wykonywania czynności wymienionych w powyższej tabeli.

Nie nadaje się jednak do użytku jako sprzęt nurkowy!

Aby zagwarantować wodoszczelność zegarka, należy zlecać wymianę baterii tylko fachowcowi!

Porady i wskazówki

- Koperta zegarka chroni go przed wstrząsami, które występują podczas normalnego noszenia na ręce.
- Nie należy narażać zegarka na skrajne wahania temperatur, aby uniknąć gromadzenia się kondensatu wewnątrz zegarka.
- Należy bezwzględnie unikać bardzo silnych pól magnetycznych, które mogą rozregulować pomiar czasu.
- W żadnym wypadku nie wolno samodzielnie otwierać koperty zegarka.
- Wymiana baterii: Analogowy zegarek kwarcowy zasilany jest z 2 baterii srebrowej (tlenkowo-srebrowej) typu 377.

Ważne: Nie należy na dłużej pozostawiać zużytych baterii w zegarku, gdyż może dojść do ich odgazowania i w konsekwencji do uszkodzenia zegarka.

Informacje dotyczące pasków skórzanych

- Skórzany pasek zegarka należy chronić przed wilgocią. Skóra ma tendencję do pochłaniania wilgoci. Między innymi z tego powodu należy zdejmować zegarek na noc.

Usuwanie odpadów

Zegarek, jego opakowanie oraz włożone już baterie zawierają wartościowe materiały, które powinny zostać przekazane do ponownego wykorzystania. Ponowne przetwarzanie odpadów powoduje zmniejszenie ich ilości i przyczynia się do ochrony środowiska naturalnego.

Opakowanie należy usunąć zgodnie z zasadami segregacji odpadów. Należy wykorzystać lokalne możliwości oddzielnego zbierania papieru, tektury oraz opakowań lekkich.



Urządzenia, które zostały oznaczone tym symbolem, nie mogą być usuwane do zwykłych pojemników na odpady domowe!

Użytkownik jest ustawowo zobowiązany do usuwania zużytego sprzętu oddzielnie od odpadów domowych. Informacje na temat bezpłatnych

punktów zbiórki zużytego sprzętu można uzyskać w urzędzie gminnym lub miejskim.



Baterii ani akumulatorów nie wolno usuwać jako zwykłych odpadów domowych!

Użytkownik jest ustawowo zobowiązany do tego, aby przekazywać zużyte baterie lub akumulatory do gminnych bądź miejskich punktów zbiórki wzgl. usuwać do specjalnych pojemników, udostępnionych w sklepach handlujących bateriami.

Pb

Cd

Hg

Baterie i akumulatory, które zostały oznaczone tymi literami, zawierają m.in. następujące substancje szkodliwe:
Pb = ołów, Cd = kadm, Hg = rtęć.

Gwarancja

Udzielamy **3-letniej gwarancji** od daty zakupu.

Ten produkt został wytworzony zgodnie z najnowszą technologią produkcji i poddany precyzyjnej kontroli jakości. Gwarantujemy niezawodność tego produktu.

W okresie gwarancji wszystkie wady materiałowe i produkcyjne będą usuwane bezpłatnie.

W przypadku stwierdzenia jakichkolwiek wad produktu prosimy najpierw o kontakt z Linią Obsługi Klienta. Nasi pracownicy Linii Obsługi Klienta chętnie pomogą i omówią z Państwem dalszy sposób postępowania.

Gwarancją nie są objęte szkody powstałe wskutek nieprawidłowej obsługi produktu, a także części ulegające zużyciu i materiały eksploatacyjne.

Części te można zamówić telefonicznie pod podanym na następnej stronie numerem telefonu.

Naprawy sprzętu niepodlegające gwarancji można zlecić odpłatnie w Centrum Serwisu Tchibo (cena odpowiada naliczanym indywidualnie kosztom własnym).



Aby uzyskać dodatkowe informacje o produkcie, zamówić akcesoria lub zapytać o nasz serwis gwarancyjny, prosimy o kontakt telefoniczny z **Liniją Obsługi Klienta**.

W przypadku pytań dotyczących naszych produktów prosimy o podawanie numeru artykułu.

Polska



801 655 113

(koszt połączenia: 0,35 zł/min)

od poniedziałku do niedzieli
w godz. 08.00 - 22.00
e-mail: service@tchibo.pl

Numer artykułu: PL 273 327

Kupon serwisowy

Prosimy wypełnić kupon drukowanymi literami
i dołączyć go do produktu.

Imię i nazwisko

Ulica, numer

Kod pocztowy, miejscowość

Kraj

Tel. (w ciągu dnia)

**Jeżeli usterka
nie jest objęta
gwarancją:
(zakreślić)**

Proszę o zwrot
artykułu bez
naprawy.

Proszę o osza-
cowanie kosztów
naprawy, jeżeli
przekroczą one
kwotę 35 zł.



Kupon serwisowy

Prosimy wypełnić kupon drukowanymi literami
i dołączyć go do produktu.

Numer artykułu: PL 273 327

Opis usterki

Data zakupu

Data/Podpis

